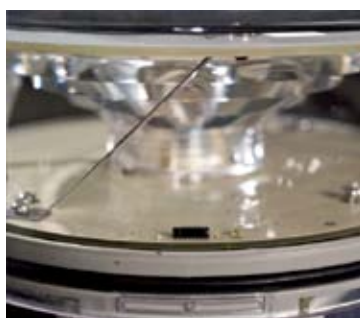


SC 110

Автономный СД фонарь для буёв, береговых знаков, марин и рыбных хозяйств

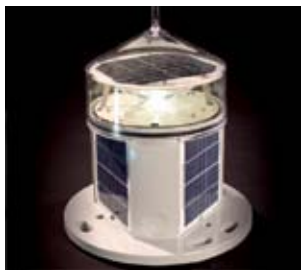
SC 110 является выносимым СД фонарём малой дальности свечения, изготовлен из поликарбоната и оснащён фотоэлектрической системой питания. В стандартной поставке фонарь оснащается высококачественной литий-ионной батареей, со сроком эксплуатации более 6 лет. Имеются 2 версии фонаря: на 2 и на 3 мили.

- Дальность до 3 Миль ($\tau = 0.74$)
4,5 Миль ($\tau = 0.85$)
- Стандартные цвета МАМС Красный, Зелёный, Белый, Жёлтый
- Изготовлен из прочного поликарбонатного пластика
- Поставляется с двумя типами аккумуляторов: литий-ионные (LiFePO4) или никель-металл-гидридные (NiMH)
- Фонарь может быть отключён на зиму автоматически, с помощью встроенной функции календаря
- Регулируемая светосила
- Вертикальное рассеяние $8^\circ @ 50\%$ ($\pm 1^\circ$)
- Настройка и обслуживание с помощью беспроводного программатора Sabik, КПК или компьютера
- Встроенный журнал (Чёрный ящик) на 365 дней
- Фонарь поставляется в режиме ожидания, он автоматически переходит в активный режим при извлечении из упаковки
- Синхронизация посредством GPS
- Наблюдение и контроль посредством сетей GSM





Колпак
Верхняя часть фонаря защищает от птиц.



Солнечные панели
На выбор 1 (2М) или 4 (3М) панели.



Батарея
На выбор NiMH или LiFePO₄.



Настройка с помощью ПК
С использованием USB интерфейса Sabik.



Разъём для зарядки
Внешним зарядным устройством.



Программатор Sabik Easy
Простой в использовании, компактный беспроводной программатор.



КПК Программатор
Беспроводные настройка и контроль посредством КПК-программатора на базе ОС MS Windows Mobile. Настройка характера проблеска, дальности и т.д.



Установка
Крепёжный фланец позволяет закрепить фонарь используя 3 или 4 болта M12 на окружности 200 мм, или 3 болта M8 на окружности 150 мм.



Фторопластовый клапан
Для выхода избыточного давления воздуха.



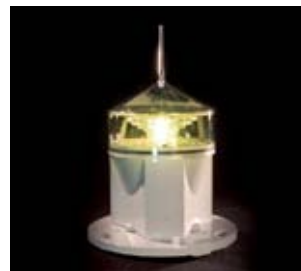
Белый



Красный

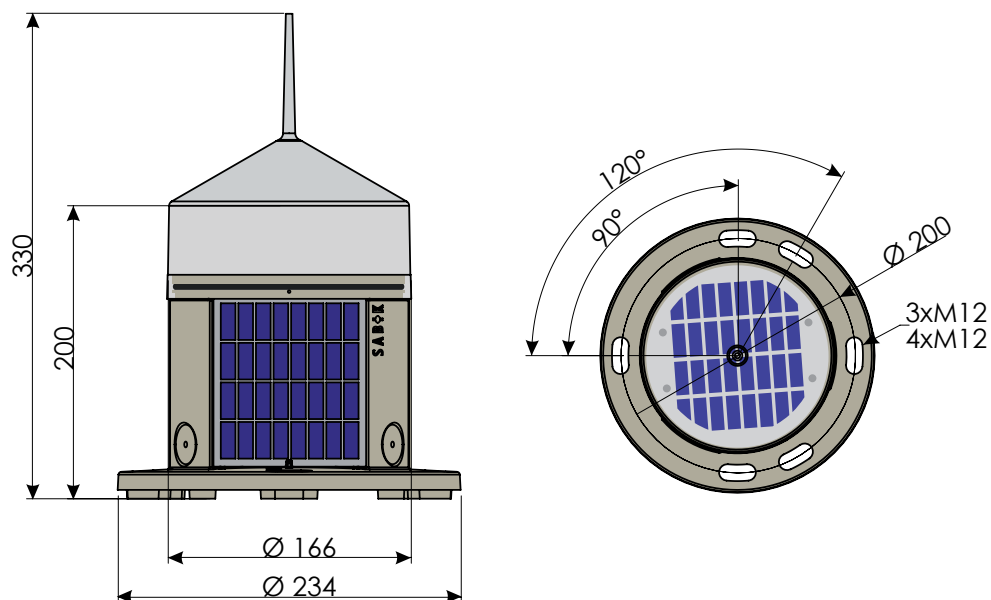


Зеленый



Жёлтый

Спецификация SC 110



Основные параметры LED 155

	2 Мили	3 Мили
Диаметр линзы	166 мм	
Материал линзы	Устойчивый к УФ поликарбонат	
Источник света	Светодиоды (СД)	
Вертикальное рассеяние	8° @ 50% (± 1°)	
Расчётный срок эксплуатации	До 10 лет	
Вес	2,5 кг	4,2 кг
Контроллер	МКС	
Диапазон рабочих температур	-40°...+60°C	
Степень защиты	IP 67	
Напряжение батареи NiMH	6,0 В	
Напряжение батареи LiFePO ₄	6,4 В	
Ёмкость батареи NiMH	8,6 Ач	26 Ач
Ёмкость батареи LiFePO ₄	7,5 Ач	22,5 Ач
Суммарная мощность панелей	1,5 Вт	4,5 Вт

Оптические характеристики

Номинальная светосила

SC 110 2 М	■ 10 кд	■ 10 кд	■ 10 кд	■ 10 кд
SC 110 3 М	■ 30 кд	■ 30 кд	■ 30 кд	■ 30 кд

Данные для заказа SC 110

Матрица дополнительного оборудования

LightGuard GSM	Интегрированное устройство наблюдения посредством сетей GSM и антенна
LightGuard GSM + GPS	Интегрированное устройство наблюдения посредством сетей GSM/GPS и GSM/GPS антенны
GPS sync	Интегрированное устройство синхронизации посредством GPS и антенна
Оптическая система с обратной связью	Обеспечивает наблюдение за состоянием светодиодов
Датчик удара/наклона	Интегрированный 3-х осевой датчик наклона/удара

Код товара

SCN 110 2 М автономный с батареей NiMH «Широкий»	SCL 110 2 М автономный с батареей LiFePO ₄ «Широкий»	SCN 110 2 М автономный с батареей NiMH «Узкий»	SCL 110 2 М автономный с батареей LiFePO ₄ «Узкий»	Цвет
SCN 110.2 WW	SCL 110.2 WW	SCN 110.2 NW	SCL 110.2 NW	 белый
SCN 110.2 WR	SCL 110.2 WR	SCN 110.2 NR	SCL 110.2 NR	 красный
SCN 110.2 WG	SCL 110.2 WG	SCN 110.2 NG	SCL 110.2 NG	 зелёный
SCN 110.2 WY	SCL 110.2 WY	SCN 110.2 NY	SCL 110.2 NY	 жёлтый

SCN 110 3 М автономный с батареей NiMH «Широкий»	SCL 110 3 М автономный с батареей LiFePO ₄ «Широкий»	SCN 110 3 М автономный с батареей NiMH «Узкий»	SCL 110 3 М автономный с батареей LiFePO ₄ «Узкий»	Цвет
SCN 110.3 WW	SCL 110.3 WW	SCN 110.3 NW	SCL 110.3 NW	 белый
SCN 110.3 WR	SCL 110.3 WR	SCN 110.3 NR	SCL 110.3 NR	 красный
SCN 110.3 WG	SCL 110.3 WG	SCN 110.3 NG	SCL 110.3 NG	 зелёный
SCN 110.3 WY	SCL 110.3 WY	SCN 110.3 NY	SCL 110.3 NY	 жёлтый