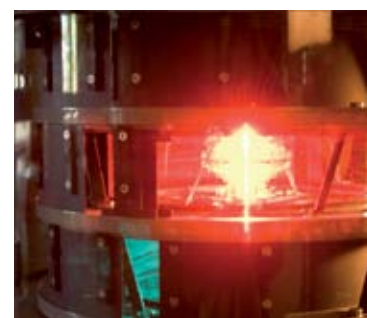
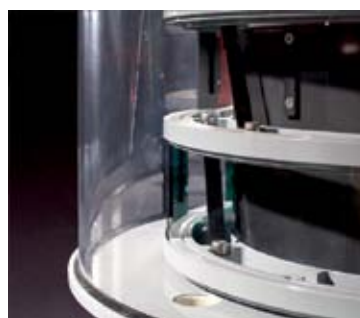
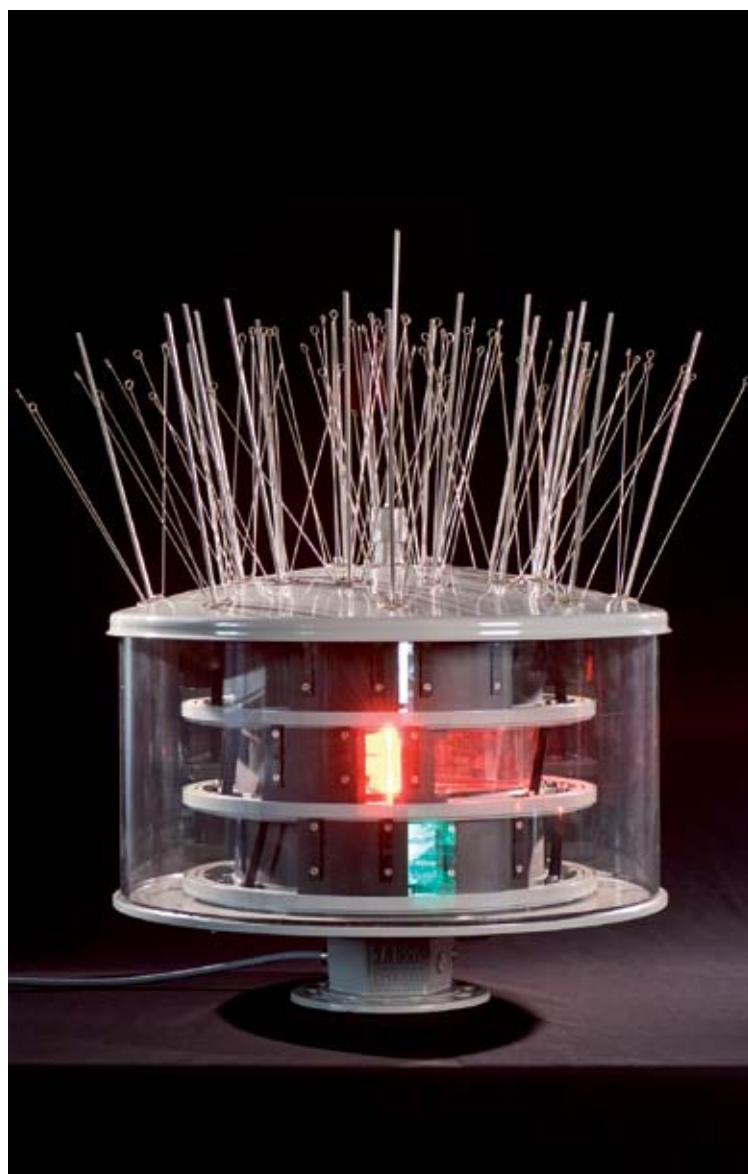


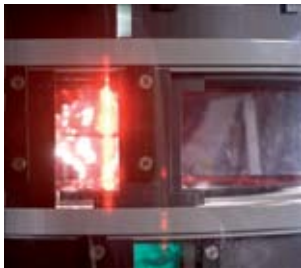
## LED 350 ODSL

### Круговой секторный огонь

LED 350 ODSL - это уникальный секторный фонарь высокой точности обозначения секторов. Отличная замена традиционным ламповым секторным огням с цветными светофильтрами. Дальность свечения белого сектора - 9 М ( $\tau = 0.74$ ). Дальность свечения красного и зелёного секторов - 8 М.

- Может быть поставлен секторизованным и проверенным с помощью фотометрического стенда Sabik
- Может быть поставлен в исполнении до 6 слоёв, с настройкой цветов в соответствии с пожеланиями заказчика (максимум 2 слоя одного цвета)
- Маленькая область смешения цветов - менее  $0,5^\circ$
- Лучшее баланс светосилы между белым и цветными секторами, по сравнению с ламповыми огнями
- Настройка секторов может осуществляться на месте
- Защитный колпак приобретается отдельно
- Потребляемая мощность не зависит от количества и ширины секторов
- Интегрированные проблескатор и фотоавтомат, также фотоэлектрическое ЗУ на 16 Ампер
- Интегрированная система обратной оптической связи входит в комплект поставки
- Фонарь произведён с помощью запатентованных и заявленных на патент решений





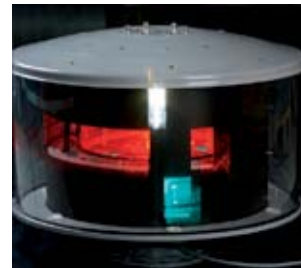
**Регулируемые панели**  
Сектор любого размера может быть задан с помощью набора панелей, которые просты в установке и могут быть отрегулированы на месте намного проще чем стеклянные светофильтры.



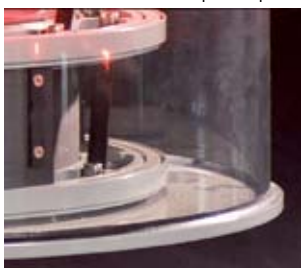
**Уровень**  
Для помощи в установке в фонарь интегрирован пузырьковый уровень.



**ИК порт и фотодатчик**  
Комбинированный инфракрасный порт с фотодатчиком встроен в основание фонаря.



**Фиксированные панели**  
В случае необходимости предотвращения изменения размера секторов, предпочтительнее использовать фиксированные панели.



**Защитный колпак**  
При установке фонаря под открытым небом в грязной среде рекомендуется использовать защитный колпак. Этот так же предотвратит налипание снега на панели.



**Программатор Sabik Easy**  
Простой в использовании, компактный беспроводной программатор.



**КПК Программатор**  
Беспроводные настройка и контроль посредством КПК-программатора на базе ОС MS Windows Mobile. Настройка характера проблеска, дальности и т.д.

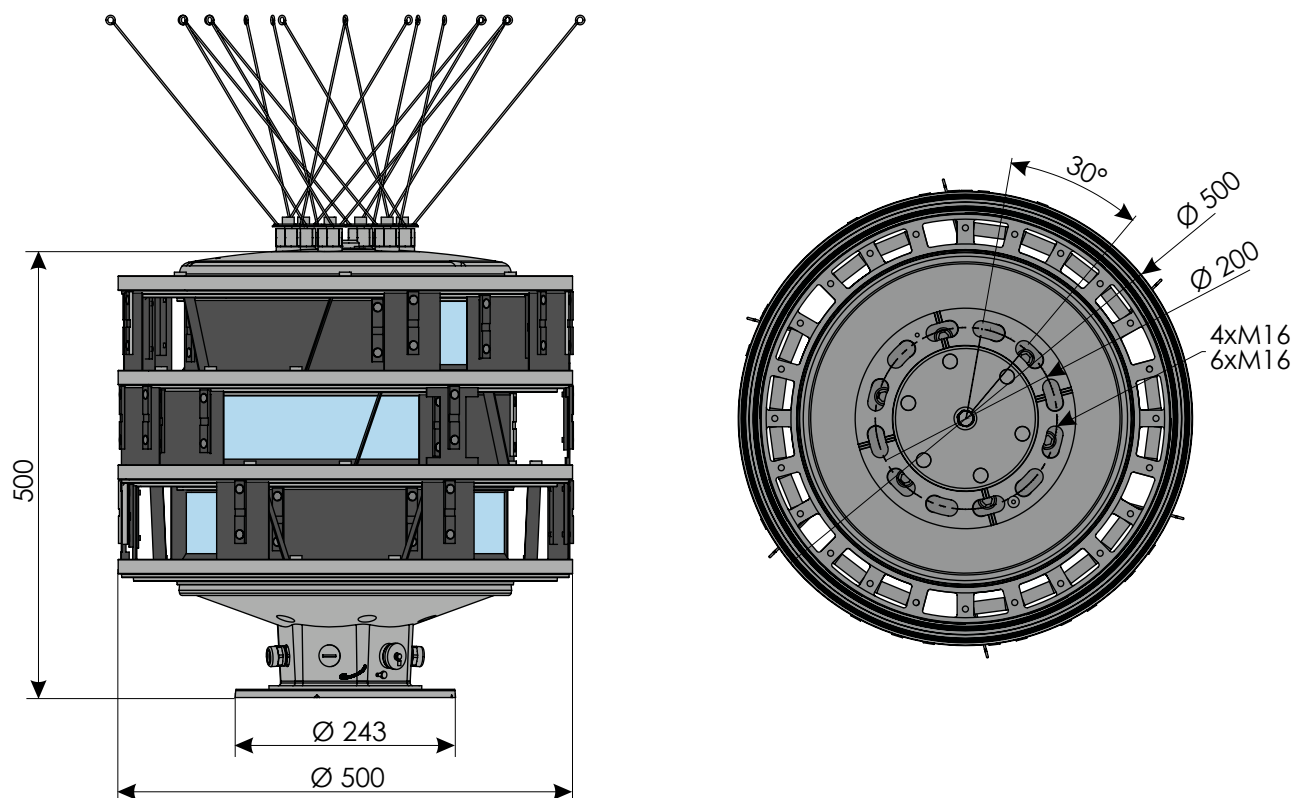


**Параболическая линза**  
Точность секторов достигается путём использования уникальной параболической линзы. Подана заявка на патент.



**Монтаж**  
Возможна установка на фонарный столик с помощью 3х или 4х болтов М12 на окружности 200мм. Фторопластовый клапан обеспечивает циркуляцию воздуха.

## Спецификация LED 350 ODSL



### Основные параметры LED 155

Диаметр линзы	350 мм (с защитным колпаком 675мм)
Материал линзы	Устойчивый к УФ поликарбонат
Источник света	Светодиоды высокой мощности (СД)
Вертикальное рассеяние	2° @ 50%
Расчётный срок эксплуатации	До 10 лет
Вес	35 кг, 3х ярусный фонарь
Диапазон рабочих температур	-40°...+60°С
Диапазон напряжения питания	9 – 30 В, постоянный ток
Фотоэлектрическое ЗУ	16 А
Потребляемая мощность	10 Вт/ярус (макс. 60 Вт, 6ти ярусный фонарь)

### Оптические характеристики

Номинальная светосила

Макс. мощность 10 Вт. ■ 500 кд ■ 500 кд ■ 1200 кд

## Данные для заказа LED 350 ODSL

### Матрица дополнительного оборудования

LightGuard GSM	Интегрированное устройство наблюдения посредством сетей GSM и антенна
LightGuard GSM + GPS	Интегрированное устройство наблюдения посредством сетей GSM/GPS и GSM/GPS антенны
GPS sync	Интегрированное устройство синхронизации посредством GPS и антенна

### Код товара

LED 350 ODSL	LED 350 ODSL ЗАЩИТНЫЙ КОЛПАК
980290	980295